

# FICHE TECHNIQUE EASYDROP

Hébergement / Sauvegardes / Stockage de données / Cryptage et sécurité / RGPD / Monitoring

## DISPONIBILITÉ ET PERFORMANCES

Toutes les dispositions sont prises pour vous garantir une performance optimale :

- Taux de disponibilité supérieur à 99.99%
- Équipe d'ingénieurs présente 24h/ 24 et 7j/7 en cas d'incident
- Tests effectués toutes les 2 minutes pour vérifier le bon fonctionnement
- Délais de réponse garanti par une bande passante dédiée



Cryptage et sécurité firewall...

## LOGICIEL SÉCURISÉ COLLABORATIF : FIABILITÉ

La sécurité est notre priorité. L'accès au logiciel sécurisé est effectué par code d'accès via un protocole d'authentification conçu par MVF Solutions pour garantir une sécurité de connexion adaptée aux besoins de votre structure (*connexion par durée de session, par mot de passe à durée limitée, encryptions, connexion par IP restrictive, possibilité de Captcha*)

## GESTION DES RÔLES : CONFIDENTIALITÉ

Notre plateforme logicielle intègre un module d'administration en ligne vous permettant de gérer votre solution en toute autonomie (*accessibilité, conditions d'accès à l'information, mise à disposition de modules, etc ...*).

Les Solutions MVF garantissent à la bonne personne l'accès à l'information utile grâce à un filtrage d'accès intelligent intégré à la catégorie d'utilisateur. Chacun n'a accès qu'à l'information qui le concerne et qu'il peut utiliser, l'utilisateur ne peut pas voir les types d'information auxquelles il n'a pas accès. EasyDrop s'engage contractuellement sur la confidentialité des données qui lui sont confiées. Tous les collaborateurs et les sous-traitants de EasyDrop s'engagent contractuellement par un accord de confidentialité.

Toutes les données recueillies sont entièrement **cryptées et pseudonymisées** dans des bases de données 100 % sécurisées et hébergées 100 % Français chez nos partenaires OVH (*datacenter Paris*) et 1 And 1 (*datacenter Sarreguemines en Moselle*).

## Surveillance et service de Monitoring

### Un service hautement sécurisé et activement surveillé

Nos équipements et serveurs bénéficient d'un service de monitoring 7 jours sur 7 et 24 heures sur 24, toute anomalie est immédiatement détectée et est prise en charge par nos équipes et celles de nos hébergeurs. Nos serveurs sont hébergés en France. La sécurité de vos données est notre métier.

### Logiciel sécurisé : Notre priorité

La sécurité des données s'impose comme une priorité pour 80 % des entreprises en France. Les équipes de MVF Solutions porte une attention particulière à la protection des données de ses clients. La confidentialité, la fiabilité et la surveillance représentent une priorité incontournable.



## Informations de contact :

### MVF SOLUTIONS

Centre d'affaire du Touquet  
l'Aéroport  
62520 Le Touquet Paris Plage  
0977 197 204  
contact@mvf.solutions  
www.easydrop.solutions

## AVANTAGES

« **Pas d'installation, Baisse des coûts** (Pas de ressource humaine en administration de serveur et matériel informatique), **Accessibilité** (Vous pouvez vous connecter sur tout support à partir d'une simple connexion internet), **Sécurité** (Vos données sont protégées, anonymisées et monitorées dans des data center reconnus en France), **Maintenance** (Vos mises à jour sont transparentes et aucun effet ou voire très limité sur votre activité opérationnelle) »

## 1. HÉBERGEMENT

Nos Solutions sont hébergées chez des professionnels reconnus en **France** :

**OVH** : Siège social : 2, rue Kellermann - 59100 Roubaix - France

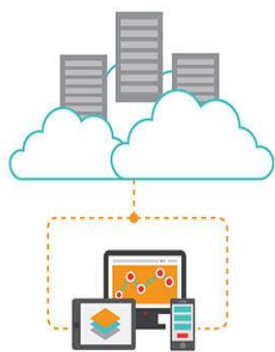
**1and1** : Siège social : 7, place de la Gare - 57200 Sarreguemines – France

### 1.1 Performances et descriptifs Serveurs :

<b>Processeur</b>	Intel®Xeon® E5-2650 V3
<b>Fréquence</b>	10 cœurs (HT) x 2,3 GHz (2,6 GHz Turbo Boost)
<b>Mémoire vive</b>	128 Go de RAM DDR4 ECC
<b>Disques durs</b>	8 x 1 To SATA
<b>RAID</b>	Hardware RAID 6
<b>SSD</b>	En option : 2 x 240 Go SSD Intel® S3500
<b>Trafic</b>	Trafic illimité
<b>Systèmes d'exploitation</b>	Linux, Windows Server
<b>1&amp;1 Pare-feu</b>	Pare-feu IP externe sur base Cisco
<b>Adresse IP</b>	Adresse IP dédiée
<b>Bande passante</b>	1 Gbps

### 1.2 Pourquoi OVH et 1 and 1 ?

- **Infrastructure en fibre optique** déployée à travers le monde. Ce réseau en propre permet en effet de délivrer une qualité de service irréprochable aux clients, où qu'ils se situent. L'acheminement des contenus hébergés jusqu'à l'utilisateur final est optimisé, les temps de latence réduits. Ce réseau ultra-sécurisé et dont la bande passante est garantie constitue un avantage unique sur le marché de l'hébergement.



## PARTAGE SÉCURISÉ DE FICHIERS

**EasyDrop** est une solution professionnelle et sécurisée de partage de fichiers, de stockage en ligne, et de travail collaboratif.

Notre solution est basée sur **une architecture solide à haute disponibilité** avec un hébergement dans des **Datacenters en France**.

Par ses **fonctionnalités avancées**, **EasyDrop** se positionne comme expert des solutions de partage de fichiers Cloud pour les professionnels.

La **sécurité** étant notre priorité, l'ensemble des données échangées sont **chiffrées (encryptées)** à l'aide du protocole **SSL et d'une clé 2048 bits** pour assurer une sécurité maximale.

- **Hébergement industrialisé, sécurisé et hautement disponible.** Localisation et traçabilité de vos données garanties, Respect de l'autorité du pays où les serveurs sont hébergés. Maîtrise de l'ensemble de la chaîne de l'hébergement Internet, depuis l'assemblage des serveurs jusqu'à la conception et la maintenance des centres de données. Garantie des prestations de haute qualité et des solutions d'hébergement à la fois souples et fiables

## 2. SAUVEGARDES

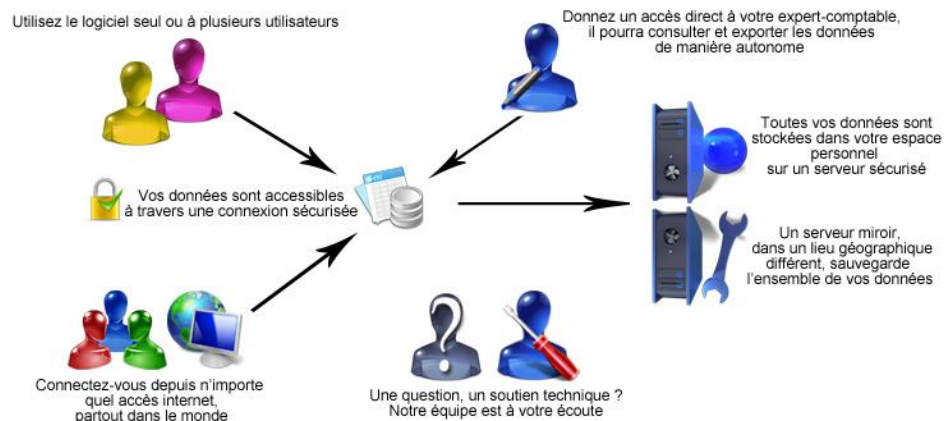
Grâce au double chiffrement à la source, vos données restent confidentielles et ne peuvent pas être dérobées. Grâce au cumul de technologies comme la compression, la sauvegarde incrémentielle, le mode bloc, la déduplication, les sauvegardes s'exécutent de façon ultra rapide pour ne pas gêner les utilisateurs.

Duplication des sauvegardes sur des serveurs dédiés monitorés chez des hébergeurs différents afin de conserver des copies intactes en cas de crash...

Les bases de données totalement anonymisées puis zippées sont sauvegardées sur des serveurs annexes non liés sur les sauvegardes de fichiers afin d'isoler et de protéger les dossiers anonymes. Ainsi les données sont illisibles séparées et sauvegardées de cette façon. Les sauvegardes de données et de fichiers sont également isolées (*séparées*) sur des serveurs et hébergeurs différents.

Un service de monitoring « *surveillance* » sur chaque entrée de base de données et sur chaque serveur dédié est opérationnel 24/24 7/7.

La synchronisation des données est opérationnelle est simplifie la rapidité de restauration en cas de problème.



## STOCKAGE DE DONNÉES

Un stockage en ligne collaboratif, simple et sécurisé, pour un usage entreprise. Disposez d'espaces de stockage jusqu'à 1 TO pour structurer, échanger et partager avec vos collaborateurs dossiers et fichiers. Possibilité d'ajouter sur devis des GO supplémentaires.

<b>Stockez et accédez en ligne</b>	Une solution de stockage en ligne, souple et facile à déployer, accessible de partout	Vos fichiers sont stockés sur le web et accessibles de partout par un simple navigateur, avec une interface simple et intuitive. La capacité est extensible en nombre d'utilisateurs et en Go. Les datacenters sont localisés en France.
<b>Partagez</b>	Plusieurs modalités de partage de vos fichiers, en interne comme en externe	Gérez en interne les accès aux dossiers. Partagez en externe un dossier ou des fichiers avec vos partenaires clients, fournisseurs.
<b>Synchronisez</b>	Permettez à vos utilisateurs de travailler en synchronisant leur données (Versioning)	Une fonction simple et performante de synchronisation de fichiers sur Notre logiciel intuitif. Vous pouvez travailler sans risque de conflit de version.
<b>Protégez vos postes de travail</b>	Sécurisez les fichiers de votre poste de travail	Vous pouvez copier le contenu du répertoire de votre poste de travail sur le serveur, et ainsi disposer, en cas de perte ou d'incident sur vos fichiers, d'une sauvegarde accessible de partout via internet.
<b>Transférez</b>	Une fonction de transfert de fichiers volumineux fonctionnant dans les deux sens	D'un simple clic, vous lancez un transfert de fichiers volumineux vers un correspondant, ou vous lui permettez d'en uploader sur votre plateforme, sans saturer votre messagerie.
<b>Gardez le contrôle</b>	Une interface complète d'administration des droits	L'interface d'administration vous permet de gérer vos arborescences et de pouvoir vous synchroniser avec l'AD de votre entreprise. Ainsi, la sécurité de vos contenus est assurée.
<b>Sécurisez</b>	Une infrastructure hautement sécurisée et hébergée en France	Infrastructure, hébergement, authentification, gestion des accès, tout est pensé pour garantir la protection de vos données.
<b>Conseil et assistance</b>	Conseil à la mise en place, assistance...	EasyDrop vous conseille pour la mise en place et le déploiement de la plateforme, son organisation et l'accompagnement des utilisateurs.

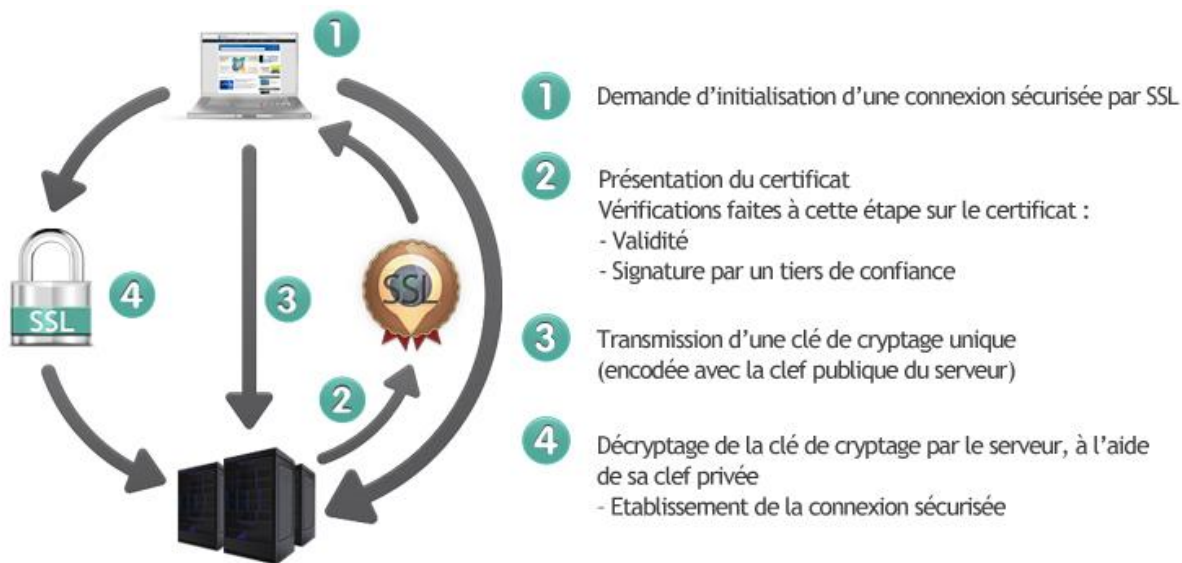
## Plateforme SaaS ou plateforme dédiée, priorité à la sécurité, hébergement en France

*Solution de stockage en ligne de fichiers en mode SaaS, complètement sécurisée*

## CRYPTAGE ET SÉCURITÉ

- Les centres d'hébergement sont localisés en France
- L'infrastructure est répartie sur des datacenters avec des sauvegardes multisites,
- Gestion de l'authentification et des mots de passe, **chiffrement SSL** (https), **anonymisation** du stockage des dossiers et fichiers sur le serveur, cloisonnement, **durée de validité** des accès, suppression à distance des données synchronisées dans les sauvegardes, tout est conçu pour assurer la confidentialité et la protection de vos données,
- Authentification forte en option, avec génération de code unique.
- Audit de besoin et assistance lors du déploiement de votre espace de stockage en ligne





## POLITIQUE RGPD :



L'ensemble des informations stockées sur EasyDrop sont disponibles sur les serveurs de nos hébergeurs (OVH – 1and1) en respect de la politique RGPD pour la protection des données (*possibilité de modifier, exporter et droit de suppression applicable pour l'ensemble des utilisateurs*).

Elles n'ont pas vocation à être partagées, commercialisées...

Enfin, un accord et un consentement seront demandés à l'utilisateur pour le stockage et l'utilisation éventuelle des données au sein de l'espace du drop dans lequel il participe.

### **Nature des informations recueillies sur les utilisateurs et modalités selon lesquelles elles sont recueillies, utilisées et conservées :**

Les informations recueillies sur les espaces EasyDrop sont des données protégées par la législation européenne RGPD.

## Fiche technique solution SaaS EasyDrop mise à jour le 01/07/2018

Leur traitement repose sur la mise en place d'un système sécurisé EasyDrop, afin de répondre aux conditions de sécurité et de confidentialité (conformément aux dispositions du règlement européen relatif à la protection des données personnelles applicable depuis mai 2018).

Ainsi, les données recueillies à travers le logiciel mis en place sont classées par "département" et donc structurées dans des bases de données hébergées sur des serveurs dédiés hautement sécurisés et totalement anonymisées. Un "département" va classer les données recueillies dans une structure unique, afin d'isoler les informations recueillies, optimiser la performance des solutions reliées et éviter le crash de l'ensemble des données en cas de problème.

Chaque département spécifique est crypté (*données de profil, autres données personnelles.*) et donne lieu à plusieurs travaux de surveillance, monitoring, sauvegardes...

Des mesures de protection techniques sont mises en place, conformes aux exigences en vigueur et à l'état de l'art, tel qu'exprimé notamment dans la Politique Générale de Sécurité de Systèmes d'Information (PGSSI) à savoir :

- Toutes précautions utiles en termes de mesure d'authentification personnelle (par exemple, un accès contrôlé aux serveurs)
- Traçabilité de l'ensemble des accès aux données personnelles
- Organisation de déploiement, de surveillance et de maintien de la sécurité de l'information dans tous ses aspects : logique (firewall, cryptage, mot de passe)

Les modalités de recueil du consentement de l'utilisateur à la collecte, au stockage, au partage et à l'utilisation des données ainsi recueillies sont précisées :

- Mise en place d'un système structuré et sécurisé nommé EasyDrop afin de répondre aux conditions de sécurité et de confidentialité strictes dans le traitement des données aux étapes de la collecte, de l'utilisation, de la communication stockage et de la destruction des données de santé.

### Informatique et liberté :

En vertu de l'article 32 de la loi n°78-17 « informatique et liberté », l'utilisateur a le droit d'être informé lors du recueil des données le concernant et de se faire communiquer des informations sur l'identité des auteurs du traitement ou encore sur les destinataires des données de santé. Ces informations sont également appliquées et disponibles sur la solution développée.

Sauf demande abusive l'utilisateur dispose d'un droit d'accès aux informations le concernant, il peut obtenir une copie des ses données, à sa demande, par simple clic depuis le logiciel en format CSV. Il peut enfin exiger la **rectification** ou la **suppression des données** qui le concernent au responsable du traitement (mega administrateur) depuis un accès dans l'espace EasyDrop situé dans l'onglet « profil » nommé : "Mes données & RGPD".

Les données recueillies sont par le logiciel intuitif, anonymisées puis réparties dans les départements sécurisés de base de données monitorées par des administrateurs réseaux. Leur stockage se fait sur un hébergement hautement sécurisé dans un datacenter spécialisé et reconnu en France (OVH, 1and1...)

